



Lehrervorbereitungskurse (LVK) am LSZU im Schuljahr 2011/2012



**LANDESSCHULZENTRUM
FÜR UMWELTERZIEHUNG**

am Eckenberg-Gymnasium Adelsheim

Lehrervorbereitungskurse 2011

Info

Die *Lehrervorbereitungskurse (LVK)* sind Angebote für alle Lehrkräfte, die mit ihrer Klasse am Landes- schulzentrum für Umwelterziehung (LSZU) eine Unterrichtswoche durchführen wollen. Ziel dieser Kurse ist es, am Beispiel bildungsplanbezogener Themenstellungen in die Arbeitsmöglichkeiten am Landesschulzentrum einzuführen. *Im Mittelpunkt steht die Planung einer Schülerunterrichtswoche auf der Grundlage der umwelterzieherischen Konzeption des LSZU.*

Während des Lehrervorbereitungskurses über- nachten Sie im Einzelzimmer mit Dusche und WC und erhalten Vollverpflegung in der Schulmensa.

Sie möchten sich weiterbilden?

Sie interessieren sich für Fortbildungen zu The- men der Umwelterziehung? Informieren Sie sich auf www.lszu.de über das Kursangebot bei den *Zentralen Lehrerfortbildungsveranstaltungen*.

Kursausschreibung

Die Ausschreibung der Lehrervorbereitungskurse (LVK) sowie der Zentralen Lehrerfortbildungsver- anstaltungen (ZLF) erfolgt in den Sonderheften zur Lehrerfortbildung von »Kultus und Unterricht«.

Aktuelle Informationen zu unserem Kursangebot erhalten Sie auf www.lszu.de

Anmeldung

Ihre Anmeldung richten Sie bitte direkt mit dem amtlichen Formular zur Lehrerfortbildung (blauer Schnelltrennsatz, vierfach) an die Adresse

*Landesschulzentrum für Umwelterziehung
Eckenberg 1
74740 Adelsheim*

Weitere Informationen zur Anmeldung finden Sie auch im Internet unter www.lszu.de.

Wir würden uns freuen, Sie bald in einem unserer Kurse begrüßen zu dürfen!

Lehrervorbereitungskurse 2011

Schutz der Erdatmosphäre

Lehrgang 905 276
Termin Mo 07.11.2011 – Fr 11.11.2011
Meldeschluss 19.09.2011

Ziel

- ▶ Kennenlernen von Experimenten, die über die naturwissenschaftlichen Zusammenhänge in der Erdatmosphäre Aufschluss geben
- ▶ Aufzeigen von Handlungsmöglichkeiten zum Schutz der Erdatmosphäre
- ▶ Entwerfen von alters- bzw. schulartspezifischen Modulen zur Thematik

Programm

- ▶ aktueller Stand der Klimadebatte
- ▶ Elektromagnetische Strahlung und der Treib- hauseffekt
- ▶ Oben hui – unten pfui – das Ozon
- ▶ der Kohlenstoffkreislauf
- ▶ Planspiel: Klimapolitik in der EU
- ▶ Handlungsmöglichkeiten in Schule und Alltag

Zielgruppe

Lehrer/innen aller Schularten

Leitung

Oberstudienrat Dr. Wolfgang Biber, Pfullingen
Studiendirektor Reinhard Scheible, Adelsheim

Bewusste Ernährung – unsere Nahrungsmittel auf dem Weg vom Erzeuger zum Verbraucher

Lehrgang 905 277
Termin Mo 21.11.2011 – Fr 25.11.2011
Meldeschluss 04.10.2011

Ziel

- ▶ Vermittlung eines schülerorientierten Einstiegs in eine umweltgerechte und regionale Lebens- mittelerzeugung und -vermarktung
- ▶ Erprobung schulrelevanter Verfahren der Lebensmittelanalyse
- ▶ Vorstellung der Grundzüge einer bewussten Ernährung

Programm

- ▶ Wege ausgewählter Nahrungsmittel vom Erzeu- ger zum Verbraucher
- ▶ Schülerorientierte Lebensmitteluntersuchungen im Labor
- ▶ Highlights und Sorgenkinder aus der amtlichen Lebensmittelüberwachung
- ▶ Man ist, was man isst – Ernährung und Gesund- heit
- ▶ Anleitung zur Durchführung einer Schüler- unterrichtswoche am LSZU

Zielgruppe

Lehrer/innen aller Schularten

Leitung

Lehrerin Stephanie Müssig, Adelsheim
Studiendirektor Theodor Prestel, Adelsheim

Lehrervorbereitungskurse 2012

Lernort Schulgarten – Zugänge zum nachhaltigen Lernen

Lehrgang 905 278
Termin Mo 07.05.2012 – Fr 11.05.2012
Meldeschluss 16.04.2012

Ziel

- ▶ Kennenlernen der Arbeitsmöglichkeiten am Landesschulzentrum für Umwelterziehung
- ▶ Möglichkeiten der Einbindung des Schulgartens als Lernort im naturwissenschaftlichen und fächerübergreifenden Unterricht
- ▶ Anregungen für die Gestaltung eines schüler- und handlungsorientierten und somit nachhaltigen Unterrichts

Programm

- ▶ pädagogisch-didaktische Konzeption am LSZU
- ▶ Grundlagen der Schulgartenarbeit in Baden-Württemberg
- ▶ Erfahrungsaustausch: Schulgarten an meiner Schule
- ▶ Errichten eines Hochbeetes
- ▶ Staudenverwendung und Pflanzenvermehrung im Schulgarten
- ▶ praktische Nutzung von Pflanzen in der Welt der Kosmetik und im Haushalt
- ▶ Wildobst – vergessene Schätze neu entdeckt
- ▶ Anlage einer Wildobsthecke auf dem Schulgelände
- ▶ Vielfalt und Schutz einheimischer Wildbienenarten
- ▶ Bau von Nisthilfen für Wildbienen
- ▶ Die Weide – eine alte Kulturpflanze und Naturmaterial für Flechtarbeiten
- ▶ Giftpflanzen sind allgegenwärtig
- ▶ Planung einer Schülerunterrichtswoche

Zielgruppe

Lehrer/innen aller Schularten

Leitung

Diplom-Biologin, Lehrerin Anette Geerds, Adelsheim
Studienrat Christian Puschner, Adelsheim

Das Ökosystem Wald – Möglichkeiten einer unterrichtlichen Umsetzung

Lehrgang 905 279
Termin Mo 21.05.2012 – Fr 25.05.2012
Meldeschluss 27.04.2012

Ziel

- ▶ ökologische Zusammenhänge und Abläufe im Ökosystem Wald erfahren und an praktischen Beispielen aufzeigen
- ▶ Pflanzen und Tiere des Waldes kennen lernen
- ▶ die Schutz- und Nutzfunktion des Waldes an ausgewählten Beispielen erkennen

Programm

- ▶ Einführung in die Waldpädagogik: Wald erleben und erfahren
- ▶ Standortkundliche Untersuchungen
- ▶ Bestimmungsübungen: Tiere der Laubstreu-schicht
- ▶ Forstliche Exkursionen (Vogelstimmen, Zeigerpflanzen, Fledermäuse)
- ▶ Jagd, Natur- und Artenschutz
- ▶ Holznutzung und Holzverarbeitung im Sägewerk
- ▶ Bau einer Nisthilfe
- ▶ Planung einer schulartspezifischen Schülerunterrichtswoche

Zielgruppe

Lehrer/innen aller Schularten

Leitung

Studiendirektor Reinhard Scheible, Adelsheim
Studienrat Markus Schäfer, Adelsheim

Lehrervorbereitungskurse 2012

Lebensraum Wasser – stehende und fließende Gewässer im Vergleich

Lehrgang 905 280
Termin Mo 02.07.2012 – Fr 06.07.2012
Meldeschluss 13.06.2012

Ziel

- ▶ Kennenlernen und Vertiefen der zu einer Gewässergütebestimmung notwendigen Kenntnisse
- ▶ Durchführen schülerrelevanter Untersuchungsmethoden an fließenden und stehenden Gewässern
- ▶ Kennenlernen der Bedeutung des Wassers als Voraussetzung für die Dynamik von Karstlandschaften
- ▶ Vorstellen konkreter Umsetzungsmöglichkeiten Themas in den Fächerverbänden NWT, NWA, und MNT

Programm

- ▶ Von der Quelle bis zur Mündung – Erkundungen am Bach
- ▶ Vom Wasser haben wir's gelernt – Bachlehrpfad Zimmern
- ▶ Trinkwasser – unser kostbares Nass: Besichtigung der Trinkwasserversorgung Adelsheim
- ▶ Wasser im Boden – praktische Untersuchungen an verschiedenen Standorten
- ▶ Abwasserreinigung – der Natur über die Schulter geschaut in der Kläranlage Seckach
- ▶ Tropfsteinhöhle und Dolinenfelder – eine Exkursion
- ▶ Der Schulteich – ein Biotop auf dem Schulgelände
- ▶ Noten für den Hausbach – chemische und biologische Gewässeruntersuchungen

Zielgruppe

Lehrer/innen aller Schularten

Leitung

Studiendirektor Theodor Prestel, Adelsheim
Studienrat Dr. Karl-Friedrich Raqué, Heidelberg

Nutzung von Sonnenenergie in Natur und Technik

Lehrgang 905 281
Termin Mo 09.07.2012 – Fr 13.07.2012
Meldeschluss 18.06.2012

Ziel

- ▶ Kennenlernen eines fachübergreifenden Unterrichtsgangs zum Thema Nutzung der Sonnenenergie
- ▶ Anregungen zu forschend-entdeckendem Lernen am Beispiel der makroskopischen, mikroskopischen und chemischen Untersuchung von Laubblättern
- ▶ Erproben einfacher Versuche zur technischen Nutzung von Solarenergie

Programm

- ▶ Bestimmen von Laubbäumen: Arbeiten mit einem einfachen dichotomen Bestimmungsschlüssel
- ▶ Zeichnen von Naturobjekten – kein Hexenwerk!
- ▶ Mikroskopische Untersuchung von Laubblättern
- ▶ Farben aus Blättern – chemische Untersuchung von Blattfarbstoffen mit einfachen Mitteln
- ▶ Bauen und Messen: Solarbetriebene Fischertechnikmodelle im fächerübergreifenden naturwissenschaftlichen Unterricht
- ▶ Vorbereitung und Planung einer Schülerunterrichtswoche am LSZU

Zielgruppe

Lehrer/innen aller Schularten

Leitung

Professor Dr. Rainer Drös, Heidelberg
Studiendirektor Reinhard Scheible, Adelsheim

Schuljahr 2011 / 2012

September 2011

M	D	M	D	F	S	S
29	30	31	1	2	3	4
5	6	7	8	9	10	11
12	13	14	15	16	17	18
19	20	21	22	23	24	25
26	27	28	29	30	1	2

Oktober 2011

M	D	M	D	F	S	S
26	27	28	29	30	1	2
3	4	5	6	7	8	9
10	11	12	13	14	15	16
17	18	19	20	21	22	23
24	25	26	27	28	29	30
31	1	2	3	4	5	6

November 2011

M	D	M	D	F	S	S
31	1	2	3	4	5	6
7	8	9	10	11	12	13
14	15	16	17	18	19	20
21	22	23	24	25	26	27
28	29	30	1	2	3	4

Dezember 2011

M	D	M	D	F	S	S
28	29	30	1	2	3	4
5	6	7	8	9	10	11
12	13	14	15	16	17	18
19	20	21	22	23	24	25
26	27	28	29	30	31	1

Januar 2012

M	D	M	D	F	S	S
26	27	28	29	30	31	1
2	3	4	5	6	7	8
9	10	11	12	13	14	15
16	17	18	19	20	21	22
23	24	25	26	27	28	29
30	31	1	2	3	4	5

Februar 2012

M	D	M	D	F	S	S
30	31	1	2	3	4	5
6	7	8	9	10	11	12
13	14	15	16	17	18	19
20	21	22	23	24	25	26
27	28	29	1	2	3	4

März 2012

M	D	M	D	F	S	S
27	28	29	1	2	3	4
5	6	7	8	9	10	11
12	13	14	15	16	17	18
19	20	21	22	23	24	25
26	27	28	29	30	31	1

April 2012

M	D	M	D	F	S	S
26	27	28	29	30	31	1
2	3	4	5	6	7	8
9	10	11	12	13	14	15
16	17	18	19	20	21	22
23	24	25	26	27	28	29
30	1	2	3	4	5	6

Mai 2012

M	D	M	D	F	S	S
30	1	2	3	4	5	6
7	8	9	10	11	12	13
14	15	16	17	18	19	20
21	22	23	24	25	26	27
28	29	30	31	1	2	3

Juni 2012

M	D	M	D	F	S	S
28	29	30	31	1	2	3
4	5	6	7	8	9	10
11	12	13	14	15	16	17
18	19	20	21	22	23	24
25	26	27	28	29	30	1

Juli 2012

M	D	M	D	F	S	S
25	26	27	28	29	30	1
2	3	4	5	6	7	8
9	10	11	12	13	14	15
16	17	18	19	20	21	22
23	24	25	26	27	28	29
30	31	1	2	3	4	5

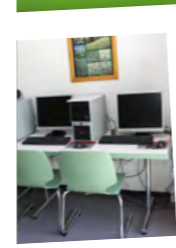
August 2012

M	D	M	D	F	S	S
30	31	1	2	3	4	5
6	7	8	9	10	11	12
13	14	15	16	17	18	19
20	21	22	23	24	25	26
27	28	29	30	31	1	2

grau hinterlegt = Ferien in Baden-Württemberg

Angaben ohne Gewähr! Stand: 04. März 2012

Impressionen



Anfahrt mit der Bahn

Das LSZU erreichen Sie komfortabel, schnell und umweltfreundlich mit der Bahn. Adelsheim hat zwei Haltepunkte: Der Haltepunkt Adelsheim Ost liegt an der Frankenbahn Stuttgart – Heilbronn – Würzburg, Adelsheim Nord liegt an der S-Bahn-Strecke von Homburg (Saar) über Mannheim, Heidelberg, Eberbach, Mosbach-Neckarelz und Mosbach nach Osterburken.

Fahrpläne finden Sie im Internet unter www.bahn.de.

Anfahrt mit dem Auto

Adelsheim kann über die A81 Heilbronn – Würzburg erreicht werden, von der Autobahnausfahrt Osterburken sind noch etwa 10 km zu fahren. Ab Osterburken gelangt man über die B292 direkt nach Adelsheim.

Adelsheim kann auch über die B292 Sinsheim – Mosbach – Bad Mergentheim erreicht werden.

Bitte bilden Sie Fahrgemeinschaften, um die Umweltbelastung mit CO₂ und Feinstaub zu minimieren.

**Landesschulzentrum
für Umwelterziehung
Eckenberg 1
74740 Adelsheim**

Anschrift	74740 Adelsheim
Homepage	www.lszu.de
E-Mail	sekretariat.lszu@web.de
Telefon	06291 / 27-100
Fax	06291 / 27-160

